

Agora

DÉCORS SUBSTITUABLES

Bloc porte plié, fabriqué en acier plié électrozingué. Six modèles spécifiques qui font l'objet d'une étude de design selon leur domaine d'application.

Domaine d'application :

- Site calme, résidentiel où l'on va privilégier l'esthétisme.

Les avantages produits :

- Les produits ont été développés de manière globale en intégrant la colonne technique biseautée. Les blocs portes ont été étudiés avec des poignées qui s'intègrent complètement dans le schéma architectural de l'immeuble permettant une adéquation parfaite entre le site et le produit. Les design des portes ont été étudiés afin d'intégrer esthétiquement les parties fixes de l'ouvrant. L'ensemble de cette gamme a été étudiés avec un profil balai autour de l'ouvrant permettant ainsi une étanchéité parfaite à l'air (économie d'énergie).

- **Les motifs sont interchangeables** grâce à un système de pareclose monobloc étudié techniquement.

L'ensemble des décors sont adaptables sur l'ouvrant comme sur les parties fixes du bloc porte.

Le vitrage feuilleté STADIP 44/2 est recommandé.

Décors substituables :

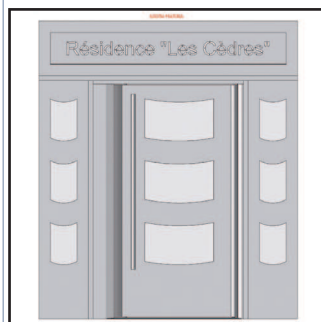
- Grâce à un système de pareclose étudié permettant ainsi le changement du décor de la porte, des fixes et semi-fixes.



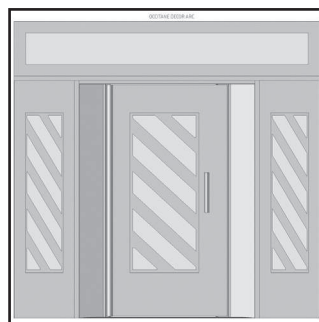
Agora Safari
Aileron toute hauteur



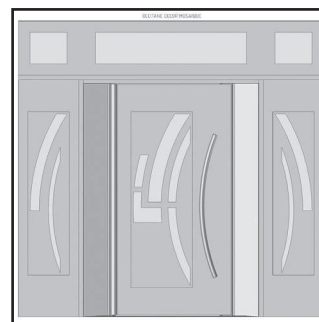
Agora Déco
Bâton Art déco



Agora Marina
Bâton maréchal toute hauteur



Agora
Décor Arc



Agora
Décor Mosaïque



Agora
Décor Azur

Agora

DÉGORS SUBSTITUABLES

BATI :

- Il est composé d'une traverse haute en tube acier de 100x50mm, d'un tube de 40x40 mm du côté pivot habillé par un profil alu permettant le rattrapage de la différence d'épaisseur avec la traverse haute et de la colonne technique, le tout soudé.

VANTAIL :

- Il est réalisé à base de tôles électrozinguées 15/10 d'épaisseur (tôles intérieure et extérieure), formé par pliage et soudure, rempli par une mousse polyuréthane qui lui permet d'accroître la rigidité et lui confère des qualités acoustiques importantes (900 ou 1000).
- Articulation du vantail autour d'un axe monté sur roulement à bille en partie basse et par l'axe du ferme porte en partie haute.
- Balai en bout guidé dans un profil alu d'habillage.

COLONNE TECHNIQUE :

- Réalisée sur mesure en fonction du système d'ouverture souhaité. (Cylindre contacteur, lecteur de badge, interphonie etc...

FERMETURE :

- Fermeture par 2 ventouses électromagnétiques de 300 Kg affleurantes à la colonne technique (aucune vis apparentes, système de fixation invisible)
- Les contreplaques sont encastrées dans le vantail et réglable par 2 vis antivandales (système pendulaire)
- Ferme porte RTS 85 EN 4 encastré dans la traverse haute.

OUVERTURE :

- Ouverture commandée par digicode ou cylindre contacteur etc... par l'extérieur, et par bouton poussoir à l'intérieur.

PARECLOSES :

- Système de pareclosage breveté DAD : cadre aluminium monobloc à crocheter, fixation par vis non apparentes (accès par le pivot et la colonne technique), possibilité de fixation par vis pointeaux de l'intérieur du hall.

ACCESSOIRES :

- Poignées soudées sur le vantail ou fixées par vis traversantes (non visibles de l'extérieur) selon modèle
- Seuil inox brossé
- Joint brosse haut, bas, côté pivot et côté colonne technique
- Joint en EPDM coté colonne technique

FINITION :

- L'ensemble est traité par sablage et polyzingage, épaisseur de 60 à 80 Microns.
- Le thermo laquage de 70 à 110 Microns est réalisé par pulvérisation de poudre thermodurcissable à base de résine polyester (Coloris suivant le nuancier DAD).

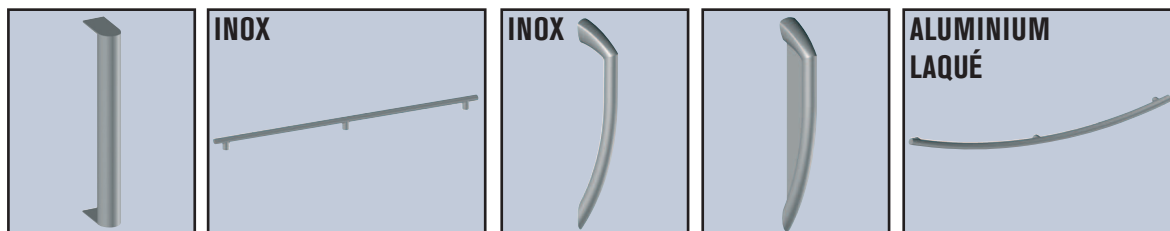
OPTION :

- 1 ventouse supplémentaire
- Tampon amortisseur
- Cylindre contacteur

CONDITIONS DU FABRICANT :

- Le fabricant est certifié ISO9001 version 2000, gage d'une Maîtrise du processus de fabrication.
- La traçabilité du produit permettra, sur l'ensemble des produits livrés, de faire ressortir l'origine du fabricant, la date de fabrication (Ex :102 : pour Octobre 2002)
- Un certificat d'authenticité et de garantie anticorrosion pourra être exigé.

Poignées disponibles :



Bâton de maréchal
petit modèle

Bâton de maréchal
grand modèle

Triangle classique

Triangle
anti-arrachement

Bâton cintré

Arc	•	•	•	•	•
Mosaïque	•	•	•	•	•
Azur	•	•	•	•	•
Safari	•	•	•	•	•
Déco	•	•	•	•	•
Marina	•	•	•	•	•